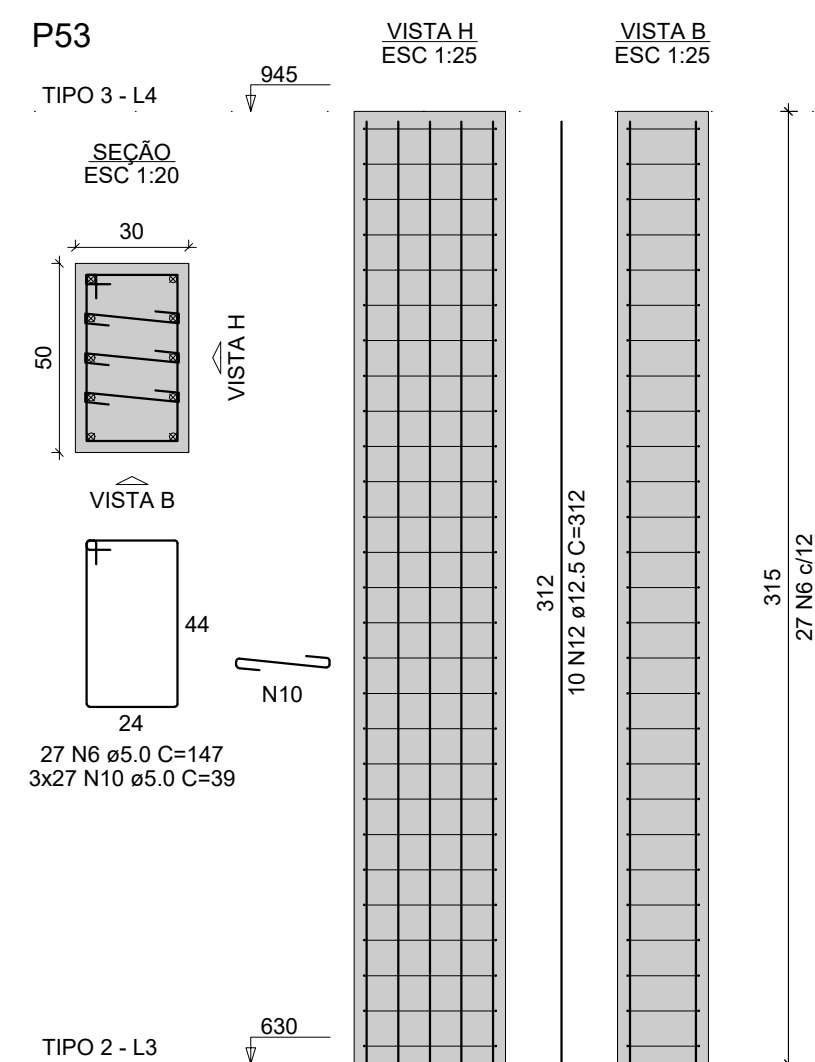


RESUMO DO AÇO				
AÇO	DIAM (mm)	C TOTAL (m)	QUANT + 10% (Barras)	PESO + 10% (kg)
CA50	10.0	605.3	56	410.5
	12.5	49.9	5	52.9
	5.0	1335.2	123	226.4
PESO TOTAL (kg)				
CA50	463.4			
CA60	226.4			



PREFEITURA MUNICIPAL DE DIVINO/MG		
OBRA:		
CENTRO DE REFERÊNCIA DE EDUCAÇÃO E CULTURA		
LOCAL:		
RUA ATRATINO VITOR DE OLIVEIRA ESQUINA COM A RUA ADRIANO CAMPOS PEREIRA		
PROJETO:		
PROJETO ESTRUTURAL		
TÍTULO:		
DETALHAMENTO DAS ARMADURAS DOS PILARES DO PAVIMENTO TIPO 3		
RESPONSÁVEL TÉCNICO:		PROPRIETÁRIO:
ALLAN CARDOSO DE MELO ENGENHEIRO CIVIL CREA MG 329116/D		PREFEITURA MUNICIPAL DE DIVINO/MG CNPJ: 18.114.272/0001-88
OBSERVAÇÃO:		
<p>A referida obra foi licitada em várias etapas sendo a I parte- toda a infraestrutura da obra até a laje piso, e a II parte- toda a construção do pavimento nível térreo (que está sendo realizada no momento desta notificação), sendo a III parte ou mais no que se refere aos pavimentos superiores ainda serão licitados para a realização.</p> <p>Ao iniciarmos os serviços foi constatado que toda a infraestrutura da obra foi realizada em descumprimento com o que foi licitado em que tange a locação das colunas gerando uma descontinuidade das colunas e deteriorando a condição de estabilidade e rigidez da estrutura em um todo, em conversa com o responsável técnico da Prefeitura Municipal de Divino, a mesma informou que devido a existência de uma galeria abaixo, houve a necessidade de realocar as colunas do que havia sido previsto no projeto inicial. Atendendo-se a isso no decorrer da execução dos serviços foi constatado por parte da nossa equipe técnica que devido ao desalinhamento das colunas a estrutura de laje de concreto armada moldada in loco apresenta uma melhor performance, ao invés da laje pré-moldada conforme havia sido prevista inicialmente. Tudo isso visando a otimização da estrutura, melhor rigidez e desempenho</p>		
ESCALA:	DATA:	PRANCHA:
INDICADA	JULHO/ 2024	01/01